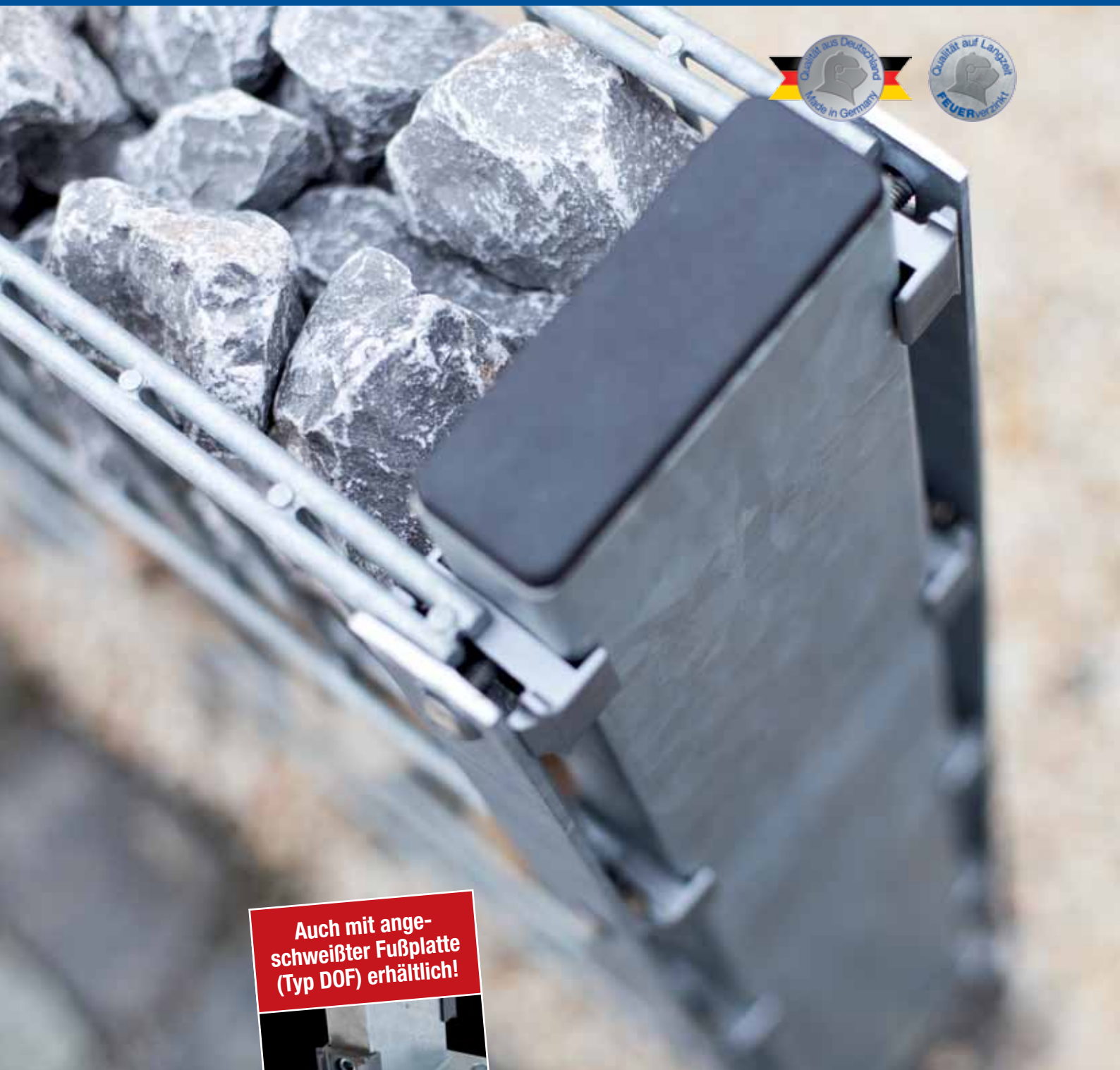
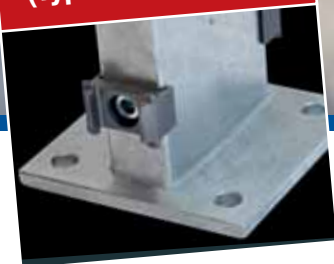




Doppelpfosten



Auch mit angeschweißter Fußplatte (Typ DOF) erhältlich!



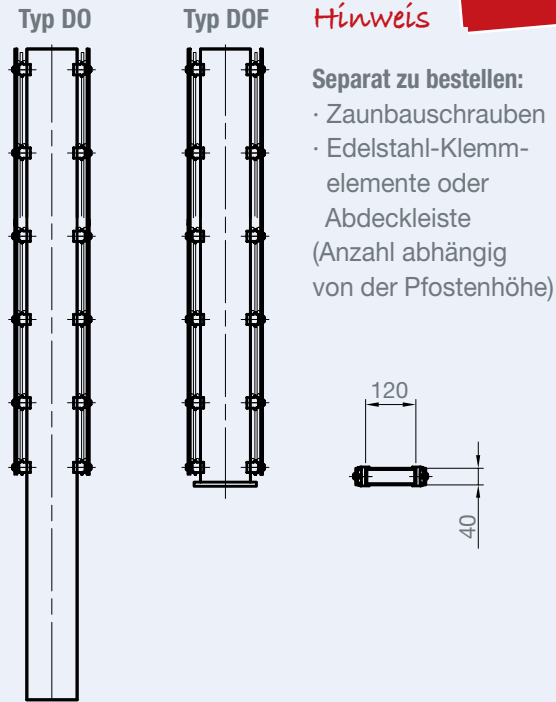
Doppelpfosten

Für unser Gabionenprogramm ist der Doppelpfosten der Klassiker und in seiner Anwendung und Montage sehr einfach. Außerdem ist jede RAL-Farbe als Beschichtung umsetzbar.



Technische Zeichnung

Statische Berechnungen vorhanden!



Hinweis

Separat zu bestellen:
 · Zaunbauschrauben
 · Edelstahl-Klemmelemente oder Abdeckleiste
 (Anzahl abhängig von der Pfostenhöhe)



Für jede Anforderung das optimale Pfosten-System, aus eigener Produktion.

**Empfohlenes Zubehör:
 Gabionen-Distanzhalter
 150 mm**

Artikelnummer:
 GZUBDISTD150

Produktmerkmale

Analog zu den anderen Zaunpfosten verfügt der Pfosten Typ DO über die bewährten Anschlüsse zur Aufnahme der Doppelstabgitter über die Kunststoffklemmen mit stabilen Stahlrieten im Rohr und der sicheren M8-Edelstahlverschraubung. Diese Verbindungen sind spiegelbildlich beidseitig gleich angeordnet und können mit der Abdeckleiste aus dem Standardzaunprogramm oder wahlweise den Edelstahlklemmplättchen ergänzt werden. Nach Montage der parallel verlaufenden Gitter am Pfosten erhält man eine ideale Breite zwischen den Zaunfeldern als Füllvolumen von ca. 145 mm.

Technische Daten

Pfostenprofil	Typ	Zaunhöhe (mm)	Länge (mm)	Befestigungspunkte	Gewicht** (kg)	Artikelnummer	
						feuerverzinkt	beschichtet
Doppelpfosten 120/40 mm	DOF -mit Fußplatte-	630	640	2x4	5,35	GDOPF11	GDOPF11B
		830	840	2x5	6,45	GDOPF13	GDOPF13B
		1030	1040	2x6	7,52	GDOPF15	GDOPF15B
		1230	1240	2x7	8,60	GDOPF18	GDOPF18B
		1430	1440	2x8	9,67	GDOPF20	GDOPF20B
		1630	1640	2x9	10,75	GDOPF22	GDOPF22B
	DO -zum Einbetonieren-	1830	1840	2x10	11,82	GDOPF24	GDOPF24B
		830	1300	2x5	6,99	GDOP13	GDOP13B
		1030	1500	2x6	80,59	GDOP15	GDOP15B
		1230	1700	2x7	9,13	GDOP18	GDOP18B
		1430	2000	2x8	10,75	GDOP20	GDOP20B
		1630	2200	2x9	11,82	GDOP22	GDOP22B
		1830	2400	2x10	12,90	GDOP24	GDOP24B

Oberfläche/Farben



RAL 6005
Moosgrün

RAL 7016
Anthrazitgrau

Weitere Farben und Größen auf Anfrage.

Express-Versand
SCHNELL & GÜNSTIG
 STANDARD COLLI + 30 Kilo/80 Kilo

Abholung/Lieferung
LAGERVORRÄTIG

Eine Marke der
AOS STAHL GmbH & Co. KG
 E-Mail: info@a1-zaundiscount.de
 www.a1-zaundiscount.de

Zentrallager, Verwaltung und Ausstellung
 An der Knorr-Bremse 5 · 58300 Wetter (Ruhr)
 Telefon: 02335 9758-0 · Fax: 02335 9758-210

Weitere Standorte: 27283 Verden · 65556 Limburg/Elz · 09247 Chemnitz · 14542 Werder

* nur am Standort in Wetter! ** auf Basis beschichtet